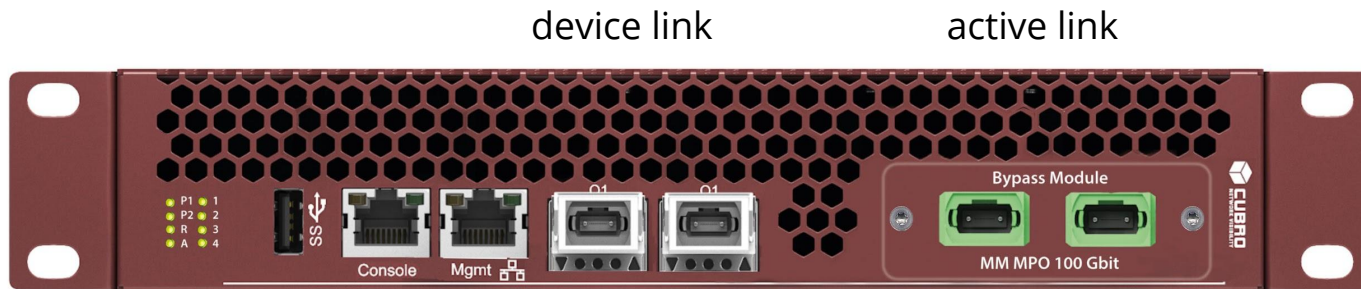




100/40 /4 x 25 /4 x 10 Gbit 高级旁路交换机

Jan 2020

100/40/4 x 25 / 4 x 10 Gbit旁路交换机



带有可编程心跳

½ 19"大小 / 19"可以有2链路



Cubro正在推出新的Bypass解决方案，以满足不断增长的需求。新的Bypass是基于其NPB技术的更好的解决方案，价格合理。

计划交付时间为2020年第二季度末

100/40/4 x 25 /4 x 10 Gbit旁路功能



- 自动生成心跳数据包-无需驱动程序或管理端口即可生成脉冲。
- 检测到内联系统故障时设置为Bypass
- 检测到内联系统链路故障时设置为Bypass
- 检测到内联软件应用程序系统挂起时设置为Bypass
- 电源故障时设置为Bypass
- 在检测到内联系统恢复时设置为内联
- 软件可编程超时间隔
- 在1U机箱中最多支持两个100G旁路模块
- 通过串行端口进行配置的简单命令行界面
- 通过网管端口的SSH管理接口
- 通过网络管理端口的Web GUI管理界面
- 支持多配置备份
- 两个交流冗余电源或两个48V直流电源
- 当实时链接B断开时，使实时链接A断开。(=Link Loss Carry Forward 功能)

100/40 /4 x 25 / 4 x 10 Gbit旁路



每个端口可以配置为 **100 / 40 / 4 x 25 / 4 x 10 Gbit!**



旁路卡

100G-QSFP28-SR4 MTP连接器
100G-QSFP28-DR4 MTP连接器
100G-QSFP28-LR4 (10KM) LC连接器
100G-QSFP28-FR4 (2KM) LC连接器

客户无法更改，但我们的支持团队可以在任何位置进行更改。这是因为内部QSFP也必须更改。

要将其用作40 Gbit，必须将所有4个QSFP都更改为40 Gbit以降低价格。

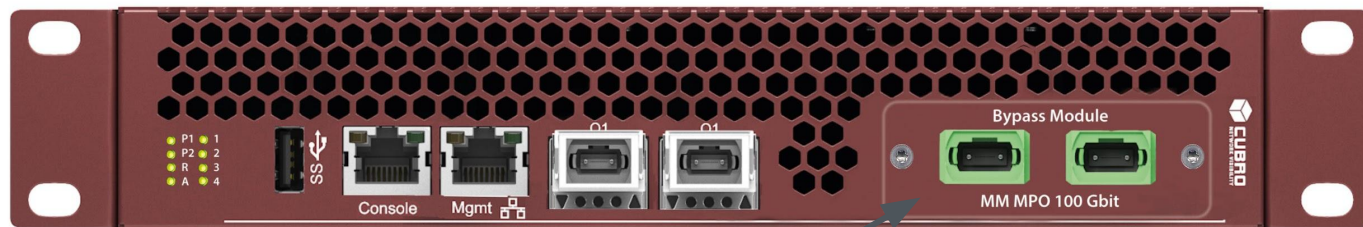
100 Gbit也支持40 Gbit，但价格更高

100/40 Gbit NPB包含光学TAP



这些端口可以更改为40Gbit和通过分线线缆支持10Gbit——应用->100 Gbit过滤器到10/40 Gbit捕获。

目前，我们支持L4过滤。之后可能会添加更多功能。



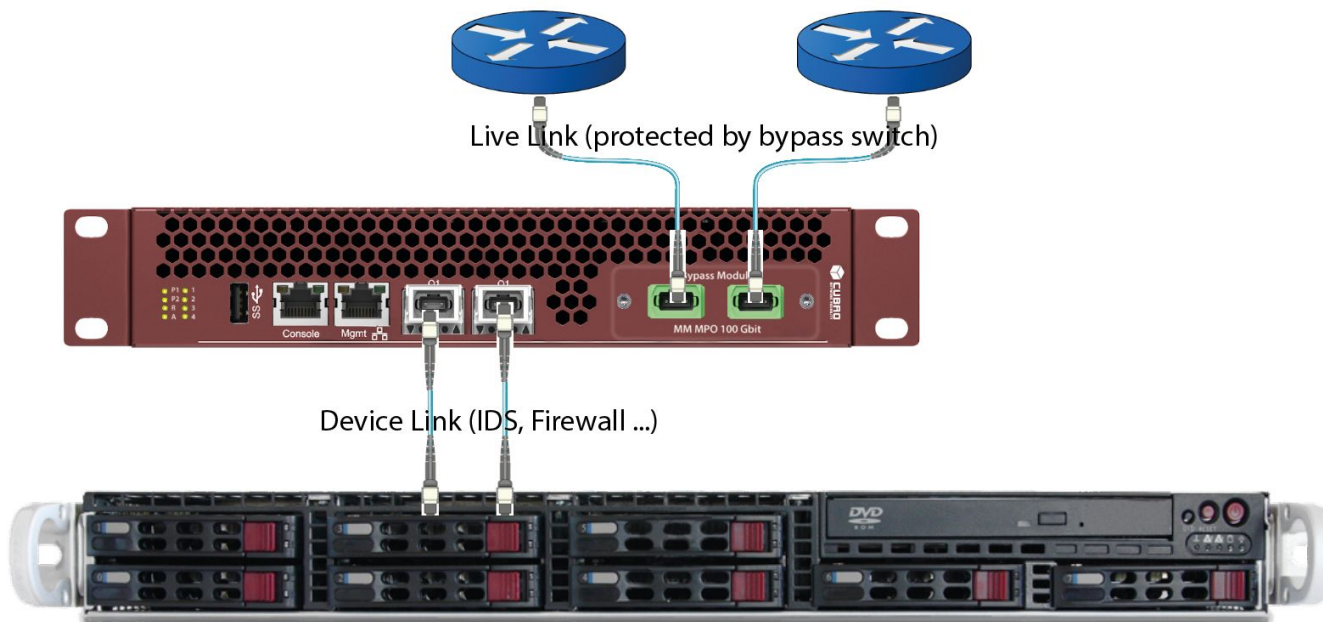
光学TAP卡

- 100G-QSFP28-SR4 MTP连接器
- 100G-QSFP28-DR4 MTP连接器
- 100G-QSFP28-LR4 (10KM) LC连接器
- 100G-QSFP28-FR4 (2KM) LC连接器

这个版本可能比旁路便宜，但只提供一个TAP。该单元可用作带TAP的4端口NPB。

在100Gb链路上捕获和过滤应用程序

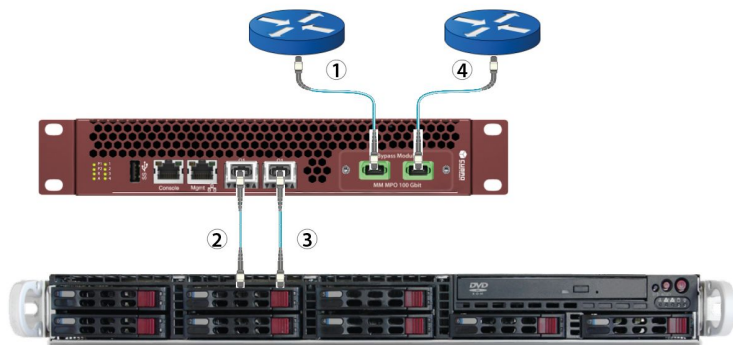
100 / 40 Gbit旁路应用



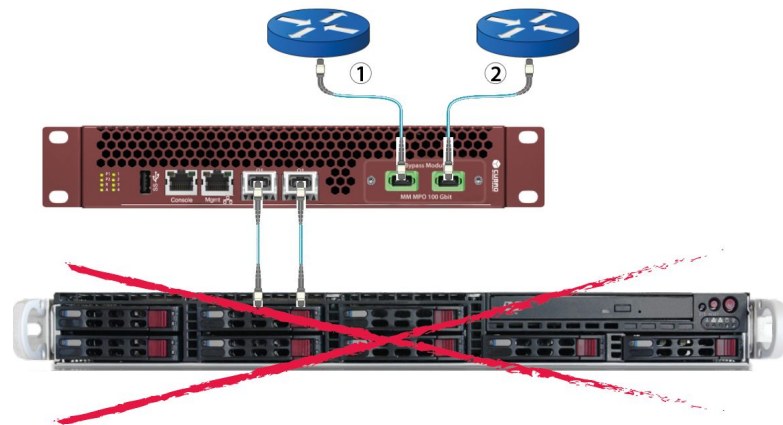
旁路工作模式



Live mode Gear is working



Bypass mode Gear is out of order

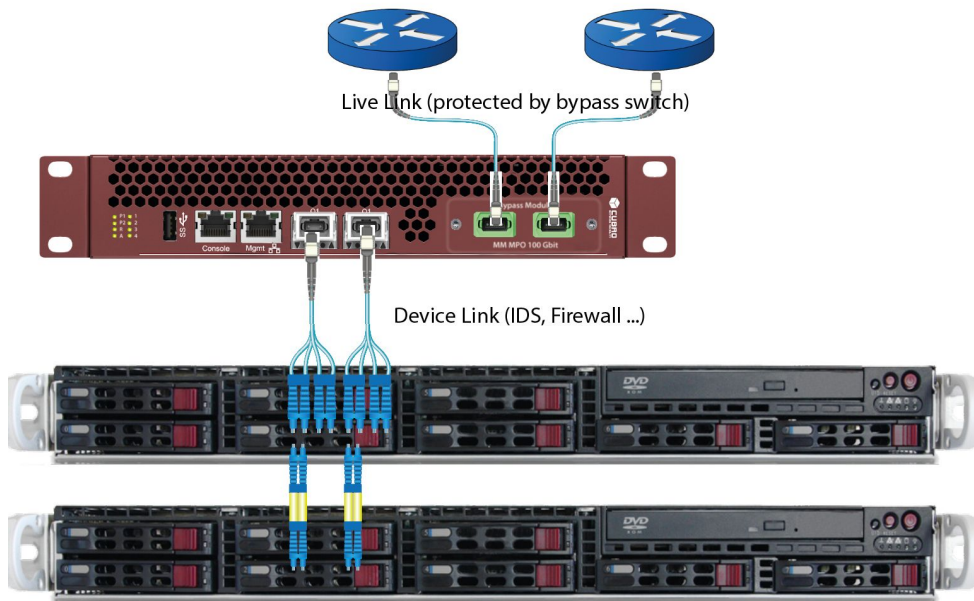


旁路应用&负载均衡



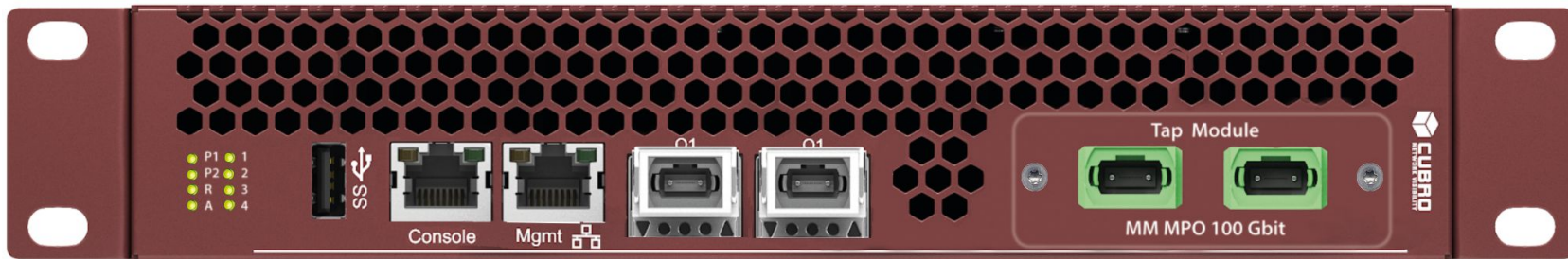
在某些情况下，由于性能问题，内联设备无法支持100 Gbit。在这种情况下，旁路可以支持设备端口上的L3负载平衡。

作为输出，支持10 Gbit和25 Gbit。



内联设备负载平衡的输出
为4 x 25 Gbit或4 x 10
Gbit

- 100 Gbit媒体转换器SM转为MM或MM转为SM
- 100 Gbit 放大器 MM - SM ----- SM - MM
- 4端口100 Gbit NPB当我们移除TAP时，通过纯转发卡



TAP模块是传统的光学TAP，可在单链路
100 Gbit NPB中转换Cubro旁路

TAP聚合过滤器选件应用



40/ 100 Gbit实时链路



Live Link (protected by bypass switch)

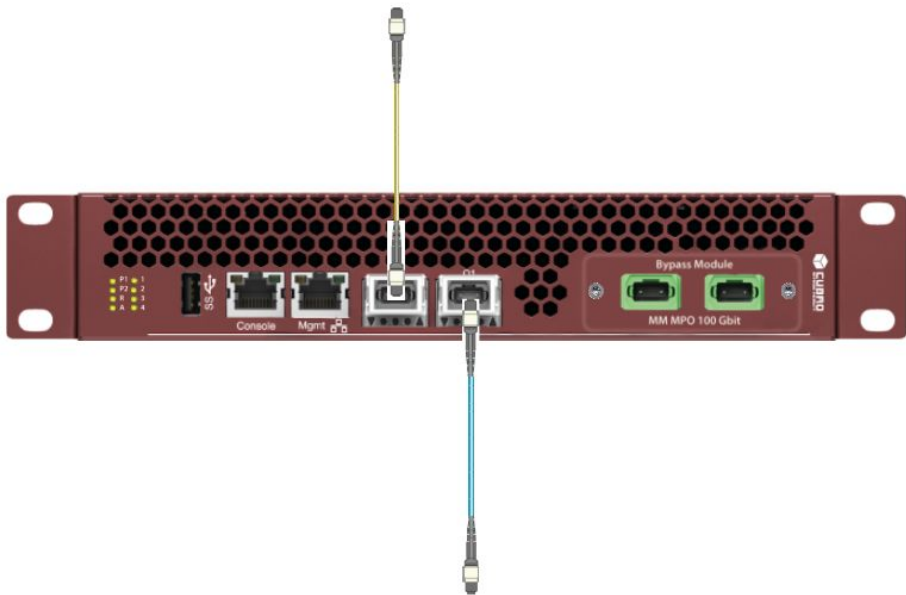


光学TAP卡

聚合、过滤和/或负载平衡输出
给安全或捕获以及任何类型的分析设备。



媒体转换器 & 放大器



媒体转换器选件

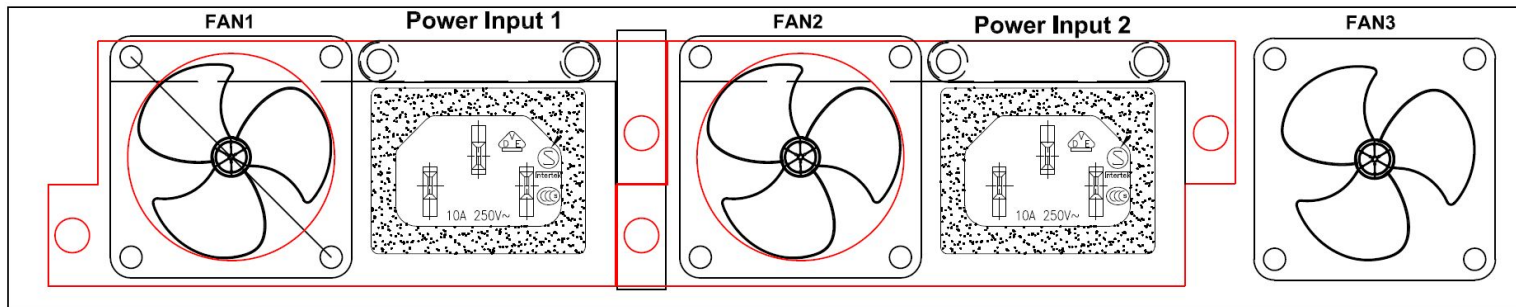
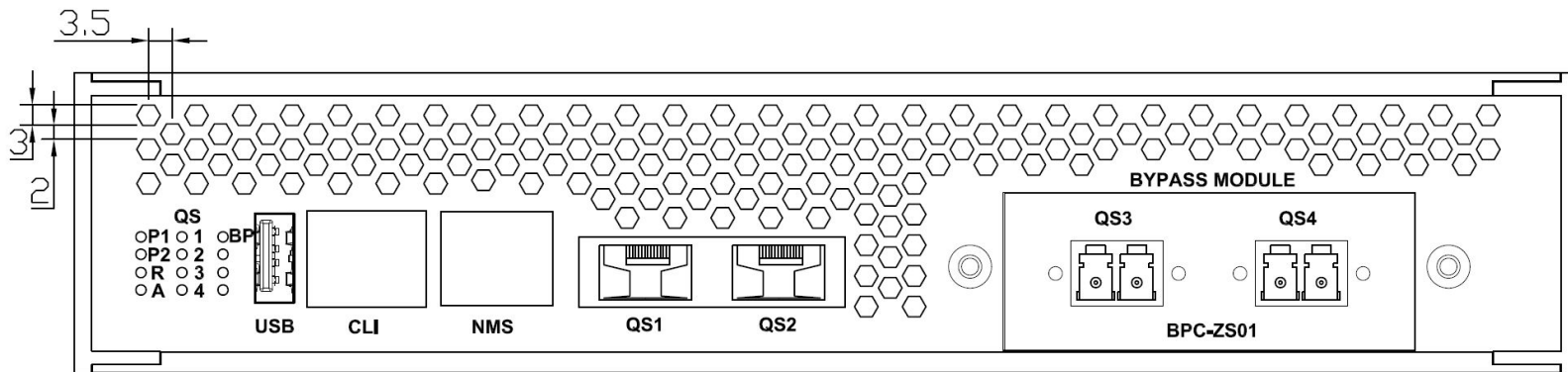
100 Gbit - 100 Gbit SM / MM / DWDM

100 Gbit to 40 Gbit

40 Gbit to 100 Gbit

100 Gbit to 10 Gbit single or 4 x 10 Gbit LB

前和后技术制图





谢谢

HongKe
虹科

广州虹科电子科技有限公司

需要详细信息？请通过sales@hkaco.com

联系我们 | 电话: 400-999-3848 办事处: 广州 | 北京 | 上海 | 深圳 | 西安 | 武汉 | 成都 | 沈阳 | 香港 | 台湾 | 美国



关注我们



hongwangle