



Nov 2020

OMNIA & ntop

APPLICATION NOTE

HongKe
虹科

Cubro Omnia 10企业可见性节点



Omnia通过融合Cubro在网络可见性方面的经验和EXA8*平台及功能，为客户提供更多的选择和功能。Omnia提供了专门设计的硬件，性能从10Gpbs到几百Gpbs，多年经验和工程成果开发出来的功能。

Omnia将高级网络数据包代理中包含的功能与支持多种应用的高性能多核CPU相结合，包括来自合作伙伴和开源社区的应用。

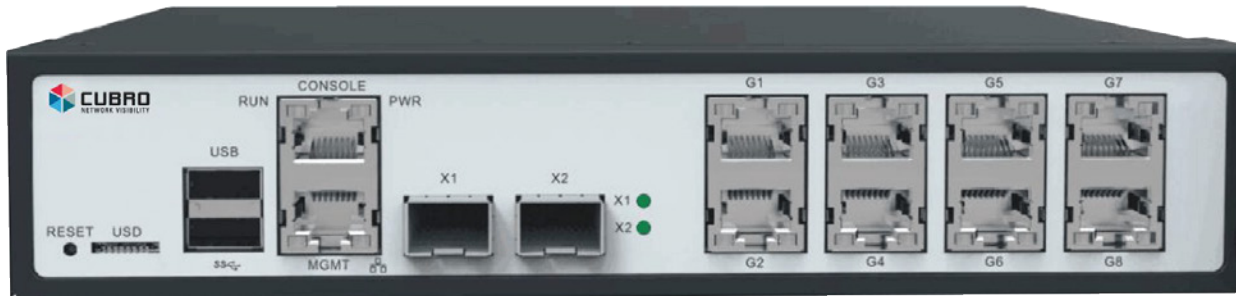
本幻灯片介绍Omnia 10。

*EXA8是一款紧凑的多应用设备，可用于网络流量的实时聚合、过滤和捕获。

Cubro Omnia 10企业可见性节点



四核Arm CPU, 16GB RAM 和高达2TB SSD



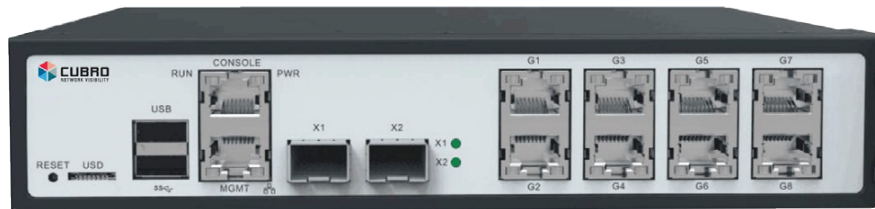
2 x 1/10 Gbit SFP+

4 x 1 Gbit RJ45 links or
8 x 1 Gbit Rj45 ports

Cubro Omnia 10特征



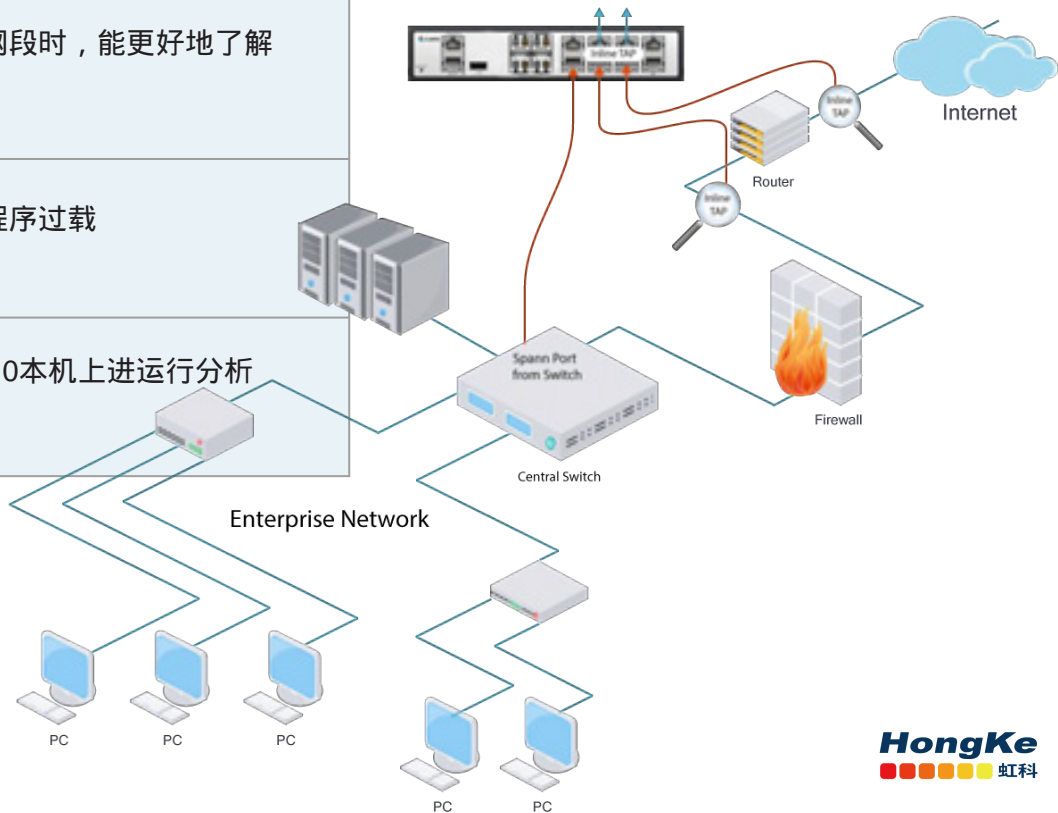
- 分路器输入(包含旁路功能)
SPAN端口输入
- 聚合(合并来自不同设备和端口的流量)
- 过滤(删除不想要的流量)
- 分析(在Omnia 10上运行不同的分析软件)
- Web UI



Omnia 10网络连接图和好处

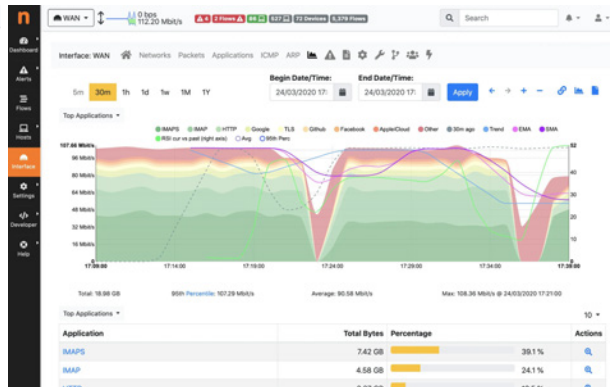
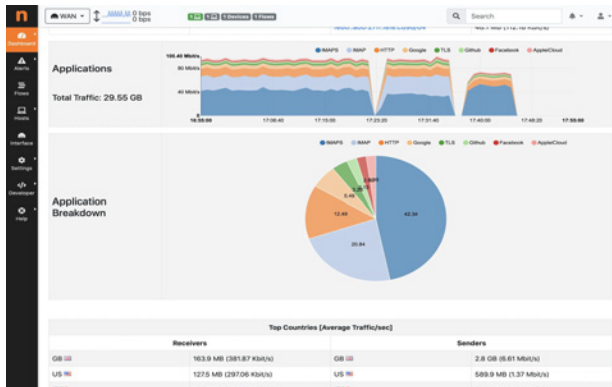


特征	好处
最大支持四(4)分路器和八(8)个SPAN端口连接到不同的网段	在比较不同的网段时，能更好地了解网络问题。
聚合和过滤有助于选项需要监控的流量	防止分析应用程序过载
强大的CPU，大的RAM和高达2TB SSD存储	能够在Omnia 10本机上运行分析



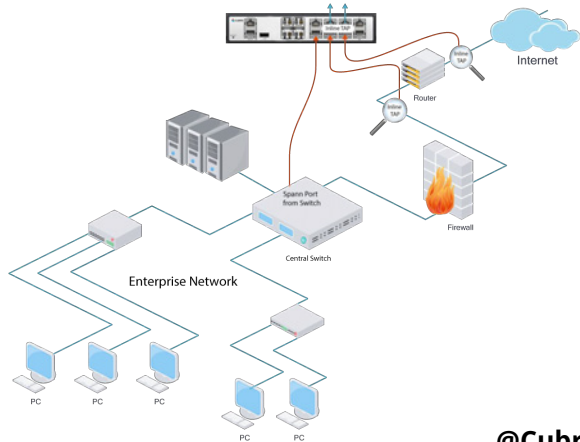
Omnia在一个设备里面提供了分路，聚合和分析(ntopng)。

NTOP & Omnia 10



什么是ntopng?

基于Web的高速流量分析和流量收集。



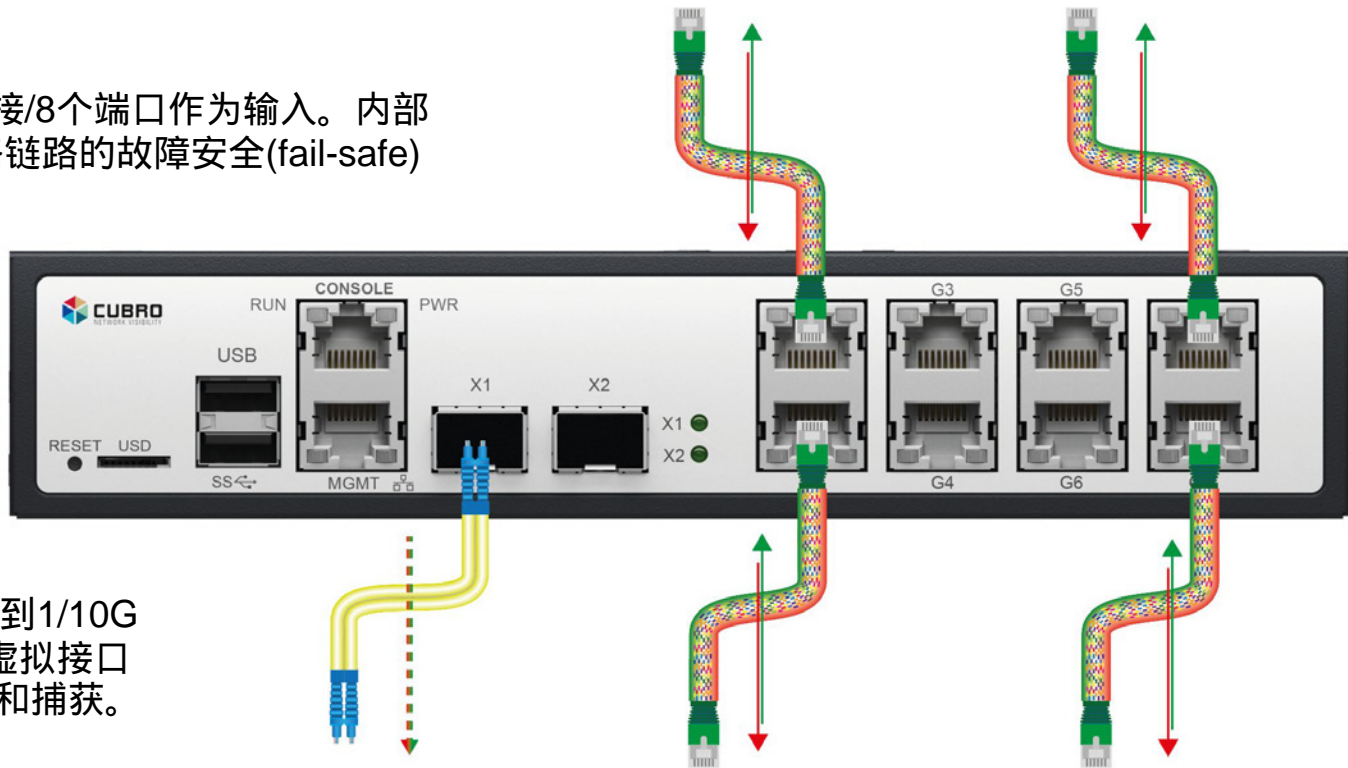
Omnia 10原生支持NTOP

- 4链路分路&聚合和NTOP分析软件在一个设备上
 - 一个即插即用的解决方案，价格非常实惠
 - 低运营成本
 - 2分钟安装
- ❖ 集TAP、聚合、NTOP分析仪于一体的设备。

Omnia 10界面



最多支持4个链接/8个端口作为输入。内部旁路可实现网络链路的故障安全(fail-safe)分流。



流量可以聚合到1/10G SFP+接口或虚拟接口(Xv)进行监控和捕获。

从Omnia 10启动ntopng



从Applications下拉菜单中选择ntopng，打开ntopng仪表盘。

为了ntopng有流量，确定适当的流量被发送到虚拟接口(Xv)。

The screenshot shows the Cubro web interface for an Omnia 10 device. The top navigation bar includes 'Omnia 10', 'Device', 'Ports', 'Aggregation', 'Tapping', 'Applications', 'Shell', and 'Settings'. The 'Applications' dropdown menu is open, with 'ntopng' highlighted. The main content area is divided into three sections:

- Device Information:** Shows 'Omnia 10' with image version '1.4.1-5.2', revision '8f16b1a', and serial number '124B-1960025'. A 'Save' button is present.
- Device Configuration:** Features three buttons: 'Save configuration' (green), 'Restore configuration' (blue), and 'Reset configuration' (red).
- System Information:** Displays system status including 'Booted from: SSD', CPU usage (46.15% at 48°C), and disk/memory usage. The disk usage for '/mnt/data' is 84.50 GiB used out of 818.33 GiB total, with a 'SMART OK' indicator.

<https://192.168.2.222/ntopng/>

ntopng配置



ntopng立即开始分析来自虚拟接口的流量，在几分钟内产生可操作的结果。

The screenshot shows the ntopng web interface. A dropdown menu is open, showing the selection of the 'Xv' interface. The interface is currently set to 'System'. The main content area displays 'Top Flow Talkers' with a warning message: 'Warning: There are no talkers for the current host.' The refresh frequency is set to '5 Seconds' and the live update button is visible. The footer shows 'ntopng Community Edition v4.1.200325 | © 1998-20 - ntop.org' and '02:45:35 +0000 | Uptime: 8 Days, 07:34:22'.



谢谢

HongKe
虹科

广州虹科电子科技有限公司

需要详细信息？请通过sales@hkaco.com

联系我们 | 电话: 400-999-3848 办事处: 广州 | 北京 | 上海 | 深圳 | 西安 | 武汉 | 成都 | 沈阳 | 香港 | 台湾 | 美国



关注我们



hongwangle