

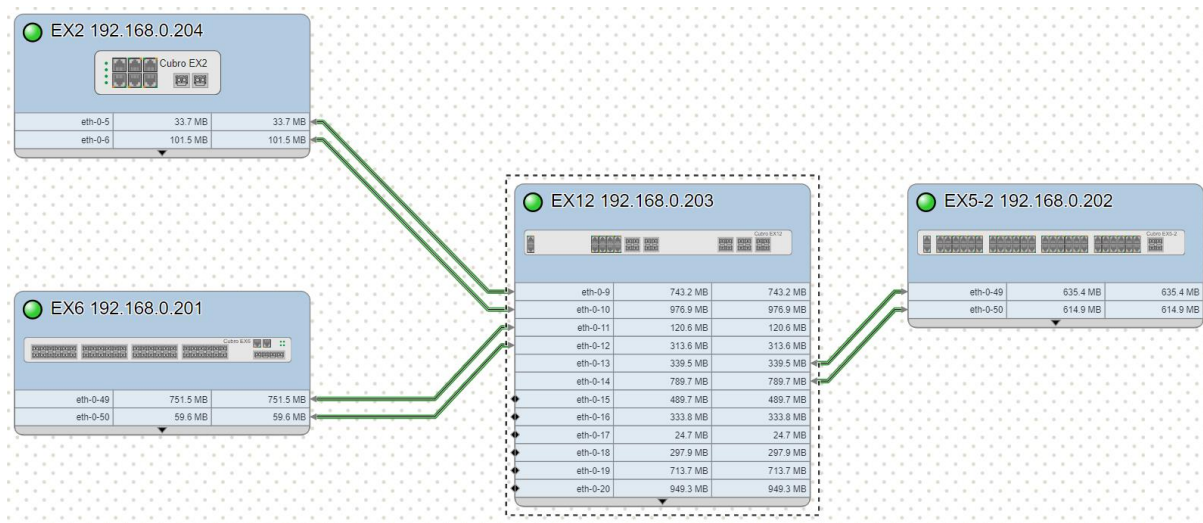


产品简介

## 介绍

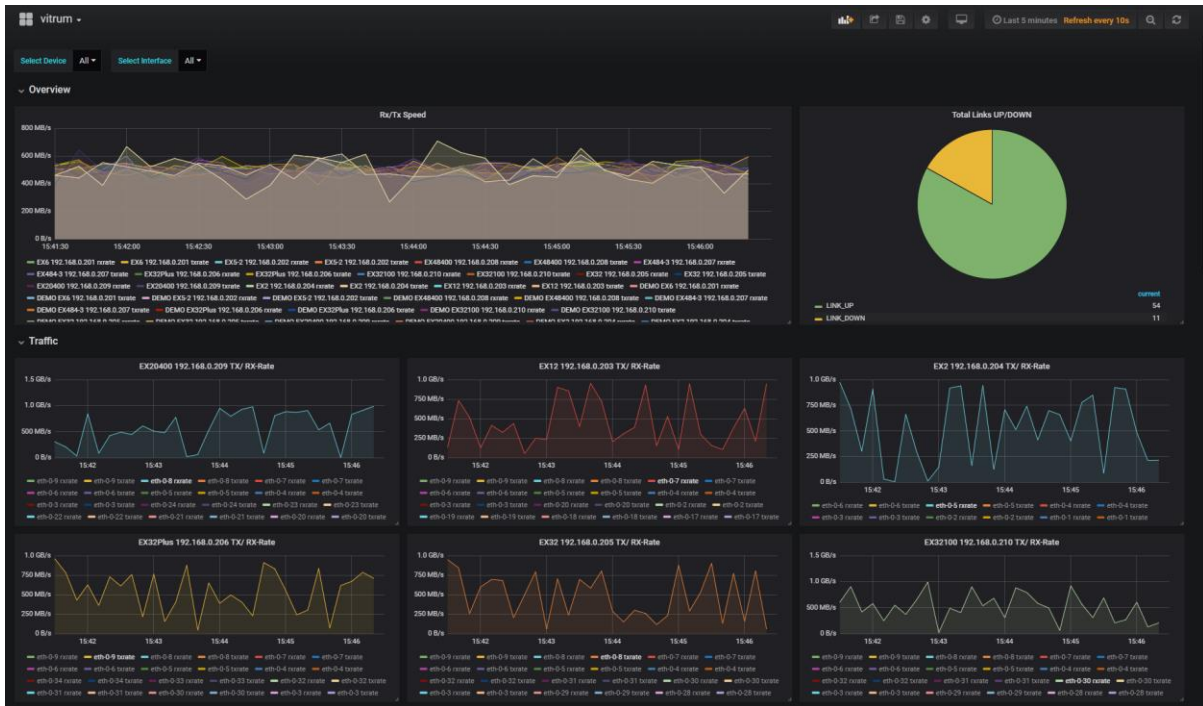
Cubro Vitrum是基于服务器的网络管理软件。该软件平台的可视化可以更好地概述网络及其流量。批量备份，升级和错误中心使Cubro设备的管理变得容易。另外，它还能够将第三方设备纳入可视化。Kibana和Grafana的集成使用户可以创建和自定义图形仪表板，从而一目了然地显示所有必要的信息。

## 主要功能和优点



- 网络可视性解决方案的集中管理平台
- 库存数据库
- 交互式网络拓扑图
- 安排设备升级
- 批量备份和恢复
- 更简单的故障排除
- 可视化提取相关信息
- 降低监控成本
- 可定制的计数器和统计可视化
- 错误通知
- 即时远程协作

## 功能



- 网络可视化地图

网络可视化地图可以让你一目了然地看到网络拓扑结构。您可以安排设备、图像和简单的绘图形状来实现网络的可视化。

- 库存数据库

Cubro Vitrum可以让您轻松地跟踪您的所有设备。不需要记住IP地址，只需点击一下就能转到该设备的管理网站。您还可以为每个设备和端口指定名称和备注，并随时查看每个网络设备的功能。

- 批量备份和升级

您可以一键备份所有Cubro网络数据包代理的配置。然后，备份可以很容易地转移到其他设备上，这使得它很容易克隆设备或快速准备好一个备份设备。批量升级使您的设备很容易保持更新。升级计划让您可以在没有苦难地进入凌晨3点的升级窗口。

- 统计和仪表盘(Grafana和Kibana)

内置的Grafana和Kibana集成使您可以创建自定义的仪表盘，准确地显示您需要的信息。Grafana和Kibana都可以访问所有计数器和从设备搜集的其他数据。想要显示所有入口端口计数器和聚合输出的出口计数器之间的差异，以了解您是否正在丢失数据包？没问题！想用图表显示设备的正常运行时间？很容易做到！

- 错误中心

错误中心收集错误事件（如设备离线，或端口故障），并通过页面通知提醒您。它还会记录所有链接设备发生的所有此类事件的日志。

- 实时协作

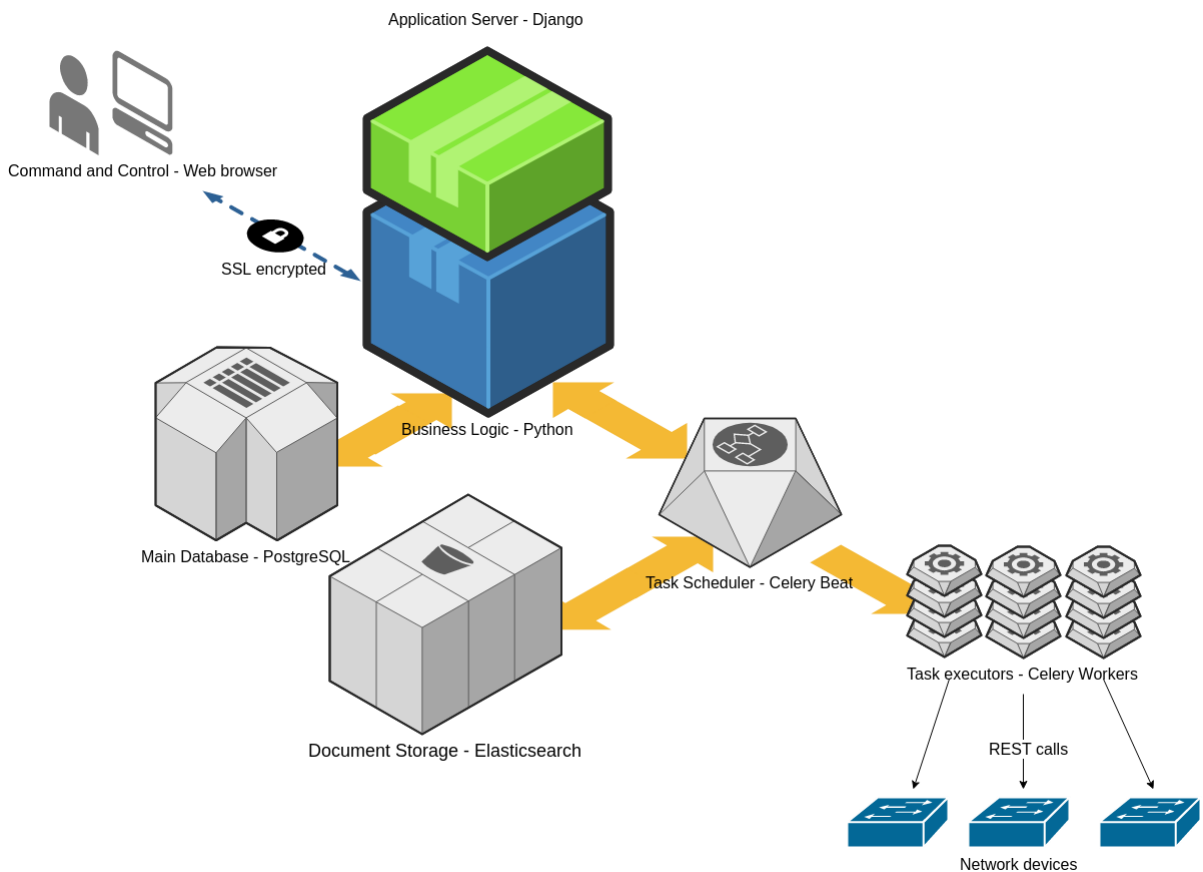
Cubro Vitrum可以由多个用户同时使用。每个其他用户都可以立即看到每个动作。

- 通过VM部署

Cubro Vitrum是作为一个现成的VM部署的。您所需要做的就是将Cubro Vitrum虚拟机导入到您现有的VMWarehost系统中，并立即开始使用它。

- 模块化和可扩展的软件设计，支持云

在开发Cubro Vitrum时，我们特别强调了可扩展性。如果单个虚拟机的性能不够，Cubro Vitrum可以被拆分并部署到多个设备上。



## 未来展望

- 计数器计算器 - 计数器计算器的工作方式就像一个简单的Excel表格，它可以实时更新数据。输入您的公式，它将自动计算端口或规则计数器之间的差异。
- 流量分析器 - 使用sFlow和类似的技术，流量分析器可以让你深入了解网络上发生的事情。例如，有了它，你可以弄清楚什么样的流量从哪个设备发送到哪个IP。
- SNMP和电子邮件报警--错误中心将能够把错误通知作为SNMP陷阱或通过电子邮件转发。此外，所有Cubro Network Packet Brokers和Cubro Vitrum的状态将通过SNMP轮询访问。



广州虹科电子科技有限公司

如有问题，请联系我们：sales@hkaco.com

电话：400-999-3848

网站：www.hongwangle.com

广州 | 北京 | 上海 | 成都 | 西安 | 深圳 | 武汉 | 香港 | 台湾

