

HongKe



CUBRO OMNIA 20



```
01001011101  
00010010001  
00100100001  
01001001010
```

PRELIMINARY DATA SHEET

Omnia

定义

Omnia系列是一个目的驱动的可视性和监控硬件的集合，搭配多年经验和工程开发的功能堆栈，包括Cubro的PacketMaster (L2-4)、SessionMaster (L5+) 和AppMaster (第三方软件) 功能。

Omnia 20的优势

- ✓ 便携
- ✓ 四核 ARM CPU
- ✓ 16GB 内存
- ✓ 聚合铜缆TAP
- ✓ 内置2TB SSD
- ✓ 多种扩展选项
- ✓ 支持任何SFP和SFP+ (也支持10 Gbit BASE-T)
- ✓ 没有额外的端口许可费
- ✓ 2年保修

产品概览



Omnia 20是一款多功能网络设备，非常适合中小企业、分支机构和远程部署。它具有内置的无源分流功能、10G接口、板载存储和多种软件选项可供选择，是一款能够解决多种网络和安全挑战的设备。

通过将独特的硬件功能与Cubro的PacketMaster、SessionMaster和AppMaster功能堆栈的功能相配合，Omnia 20可以扮演聚合TAP、高级网络数据包代理、DPI探针、捕获设备等角色。

Omnia 20具有8个1GbE铜缆接口，内置旁路功能，支持最多4条双向链路的故障安全(fail-safe)分接。它还具有2个10GbE SFP+和2个1GbE SFP接口。四核ARMv8 CPU和16GB内存提供了两倍于Omnia 10的处理性能，而2TB M.2 SSD、mini-PCI插槽和USB 3.0 A型连接器则提供了扩展和连接选项。

Omnia 20是一款经济实惠、高性能、可定制的网络设备，具有独特的设计和灵活的功能。Cubro Omnia 20是市场上唯一的网络可视性探头，因为它体积小巧，内置TAP和强大的CPU，而且价格具有竞争力。

功能/优势：

- > 多功能设备，具有多种软件选项，可发挥多种作用
- > 内置分流和聚合
- > 本地数据包捕获和分析
- > NetFlow生成和收集器
- > 深度数据包检测（DPI）
- > 高级网络数据包代理
- > 支持第三方软件和自定义应用程序

产品性能/特点

链路/端口聚合	最多可将8个端口链路或4个10/100/1000 Mbit链路聚合到2个1/10 Gbit和或2个1Gbit输出端口。
巨型帧支持	Packetmaster支持最大9000字节的巨型以太网帧。
端口	8 x 10/100/1000 Base-T 2 x SFP+ 1/10 Gbit 2 x SFP 1Gbit 1 x 10/100/1000 Base-T (管理) 1 x RS232 Console
配置/通信	WEB GUI CLI
捕获性能	Up to 4.5 Gbit/s for 1518-byte frame
聚合延迟	Average 700 ns for 64-byte frames
MTBF	198,185小时

技术数据/规格：

操作规格：

操作温度：0°C到40°C

存储温度：-10°C到70°C

相对湿度：10% min, 95% max 非冷凝

机械规格：

尺寸 (W x D x H): 220 x 330 x 44 mm

重量：2,95 kg

电气规格：

输入电源：1 x 230V AC

最大消耗功率：25W

认证：

Fully RoHS compliant CE compliant

Safety - UL 60950-1 / CSA C22.2 60950-1-07 / IEC 60950-1 (2005) EN 60950-1 (2006)

端口

8 X 10/100/100 full duplex Base-T

2 x 1/10 Gbit全双工SFP/SFP +端口，用于任何类型的 SFP/SFP+

2 x 1 Gbit全双工SFP用于任何类型的SFP

性能

性能高达30 Gbit

4 million packets/sec

从开机到工作的启动时间需要120 sec

处理过程中的数据包延迟小于700 ns

管理

管理端口：(1) RJ45 10/100 Mbit Configuration (CLI) Port: (1) RS-232 DB9 USB

指示灯

(所有端口) 链路LEDs (所有端口) 活动LEDs

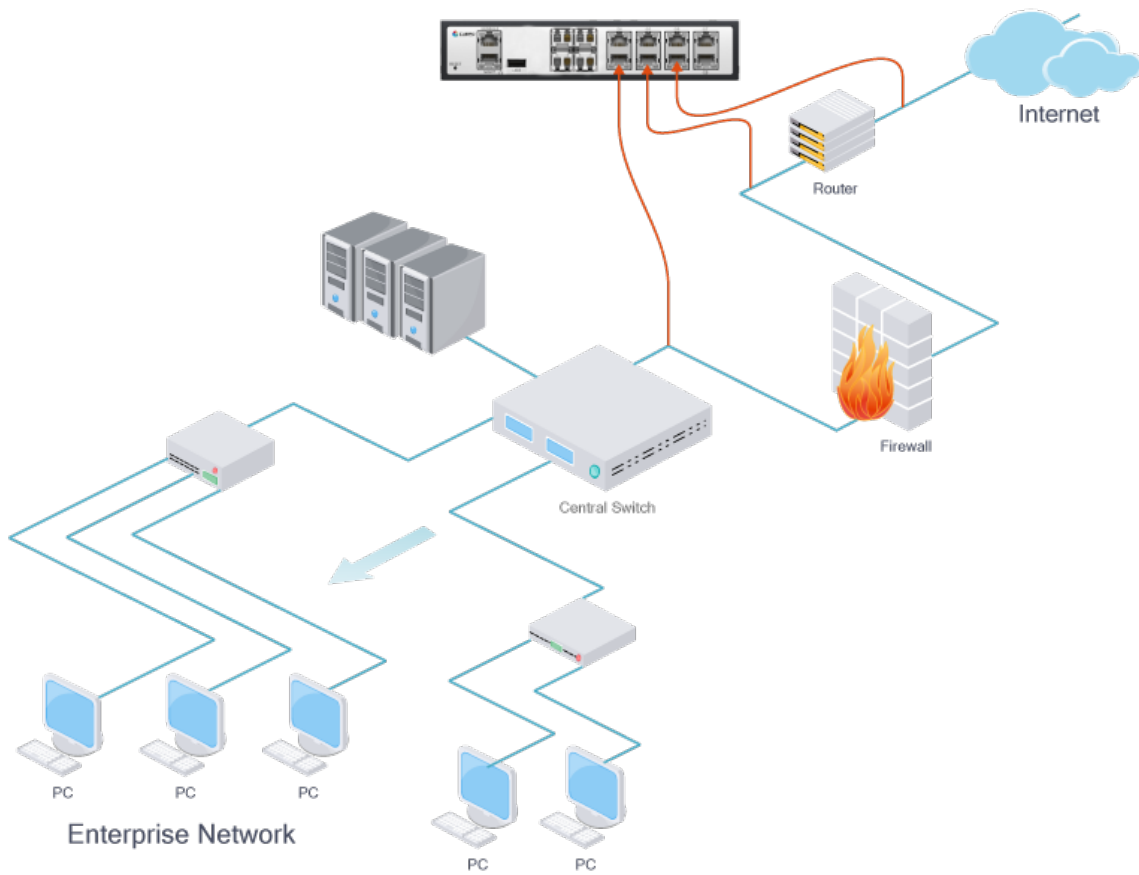
应用/解决方案

聚合TAP

Omnia 20支持最多4条铜缆的故障安全分接。来自这些链路的流量可汇聚到10G接口，以便输出到监控和安全工具。另外，1G铜缆接口也可以作为SPAN或镜像端口的流量馈送的输入，或者是分接和SPAN输入的组合。为了便于分析，可以为每个输入端口推送VLAN标签，以识别流量的入口端口。

流量捕获和分析

Omnia 20可以直接从分接链路或SPAN端口捕获流量，并将其直接存入磁盘。滚动式捕获仪表板允许用户浏览历史捕获数据，并使用各种过滤器和实时反馈（如所选流量中存在的IP地址、协议和端口）深入到感兴趣的流量。PCAP文件可以提取和下载分析，或者使用WebShark（基于网络的协议分析器）直接在设备上打开。



深度数据包检测 (DPI)

Omnia 20能够使用Cubro的定制DPI引擎进行深度数据包检测。越来越多的加密网络流量造成了这样一种情况，即IP地址和端口号已经不足以识别流量和正在使用的协议。Cubro的DPI引擎可以识别4000种不同的应用，即使它们是加密的，也能为分析、策略执行和安全工具提供宝贵的信息。

高级网络数据包代理

Omnia 20可以作为一个功能齐全的高级网络数据包代理，整合了Cubro的PacketMaster和SessionMaster功能堆栈的功能，这些功能包括聚合、流量复制、过滤、报头剥离、主动隧道终止、负载均衡、重复数据删除等。

其他信息

AppMaster，自定义应用和脚本。

Omnia 20利用了Cubro的AppMaster，这是一个成熟的Ubuntu Linux环境，能够支持各种开源软件以及Cubro AppMaster合作伙伴的应用程序，如NTOP和QXIP。

AppMaster还允许用户使用各种编程和脚本语言建立自定义应用程序。Omnia 20还具有ReST API，进一步增强了自动化任务和与网络内其他设备集成功能的能力。

订购信息

Part Number	Description
HK/CUB.OM-20	Omnia 20 Appliance
HK/CUB.OM-20-SW-A	Omnia 20 Aggregation License
HK/CUB.OM-20-SW-AC	Omnia 20 Aggregation and Capture License
HK/CUB.OM-20-SW-ACD	Omnia 20 Aggregation, Capture and 1 year DPI License
HK/CUB.OM-20-SW-SM	Omnia 20 Sessionmaster License
HK/CUB.OM-20-SW-SMD	Omnia 20 Sessionmaster and 1 year DPI License

需要了解更多纤细信息，请访问我们的网站：www.hongwangle.com



广州虹科电子科技有限公司

更多详细信息，请联系我们：network@hkaco.com

电话：400-999-3848

广州 | 上海 | 北京 | 武汉 | 深圳 | 成都 | 西安 | 香港 | 台湾

